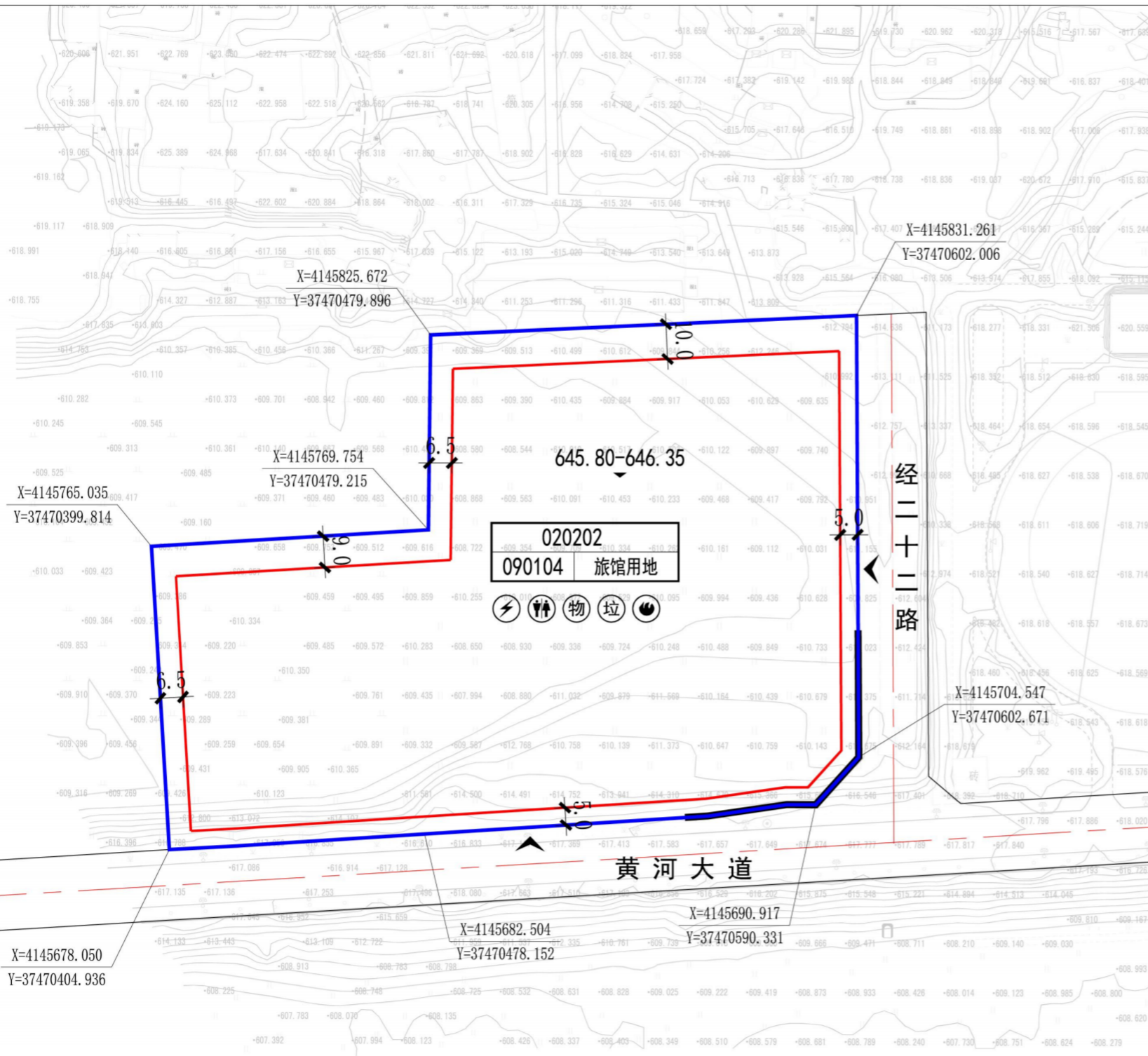
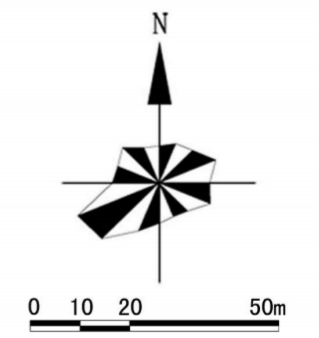
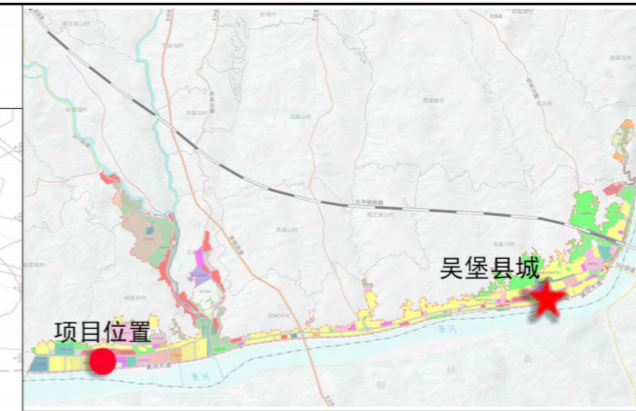


吴堡县610829201410031单元020202地块实施层面详细规划

地块图则



地块指标控制一览表

地块编码	用地代码	用地性质	用地面积 (ha)	容积率	建筑密度 (%)	绿地率 (%)	建筑限高 (m)
020202	090104	旅馆用地	2.4046	≤2.8	≤40	≥20	≤80

配套设施一览表

机动车	非机动车及摩托车	出入口方位	配建建、构筑物
0.8车位/100m ²	1.2车位/100m ²	南、东	变电室、公厕、物业管理、垃圾收集站、消防设施

城市设计引导

- 1、建筑形式：标志性建筑宜采用现代简洁的设计语言，体现建筑的开放性与秩序感；配套建筑应注重功能的适宜性与韵律感，可通过体块的错落组合丰富天际线。
- 2、建筑材料：应注重质感与耐久性的结合。主体建筑可选用石材、真石漆、铝板及高性能玻璃等现代材料，通过材料的质感对比（如粗糙与光滑、厚重与轻盈）丰富建筑表情。
- 3、建筑色彩：色彩控制应以温和、雅致为主基调。建议采用中性色（如浅灰、米白）作为建筑主色调，搭配浅蓝色玻璃，体现现代公共建筑的简洁与稳重。

备注

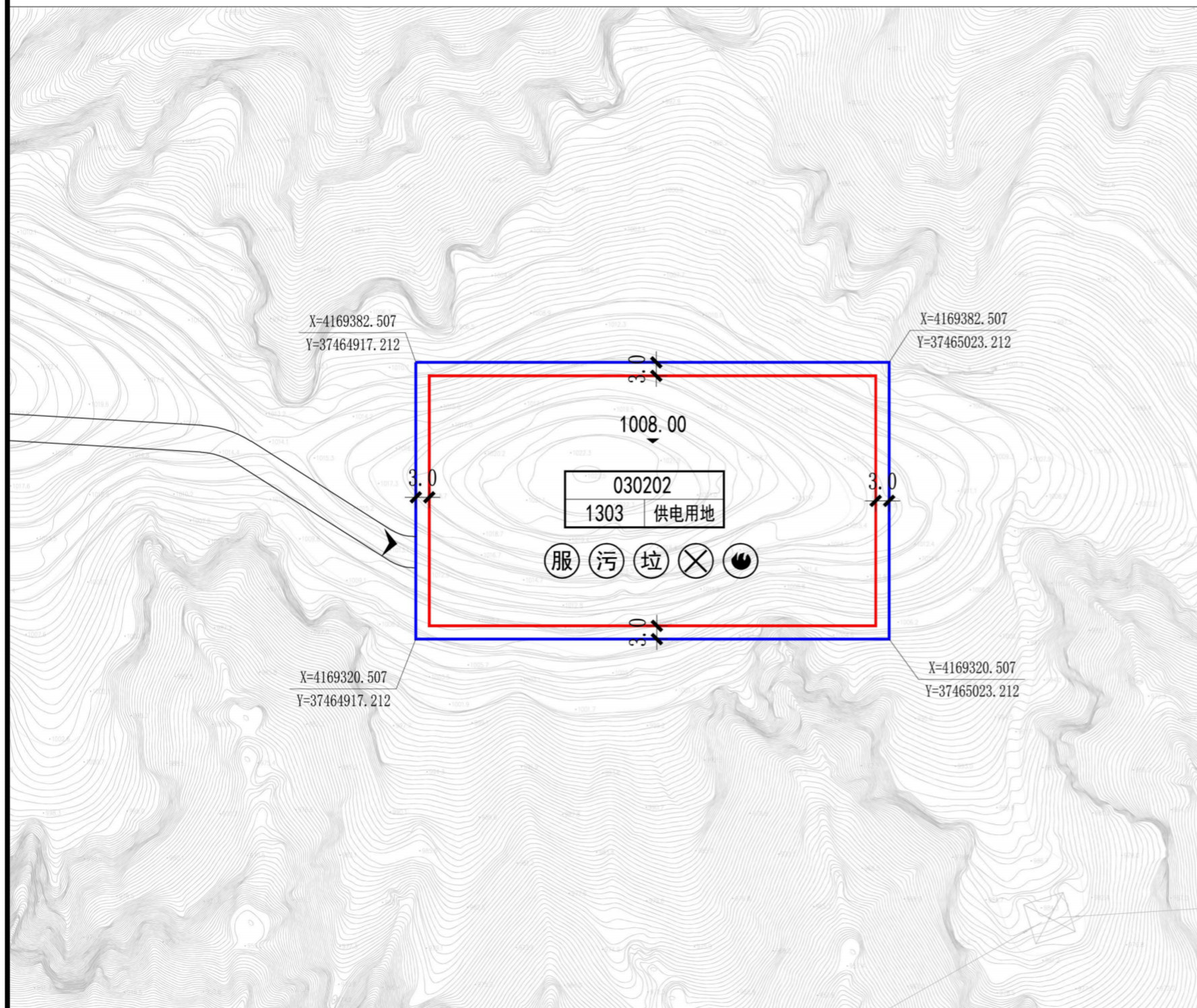
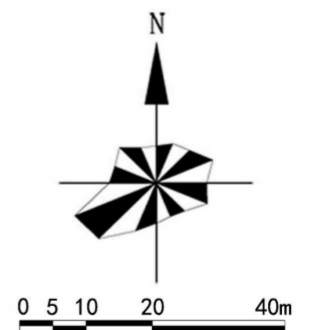
- 1、本图则采用2000国家大地坐标系，图则中标注单位为“米”。
- 2、建筑退让线为最小距离，在具体开发建设中，同时应满足消防、卫生、防火、通风等相关要求。
- 3、依据《陕西省城市规划管理技术规定》，建筑高度≤24米，退让道路最小3米，建筑高度≤50米，退让道路最小5米，建筑高度<100米，退让道路最小15米。
- 4、用地西侧建筑间距按照高层建筑山墙两侧间距13控制，建筑退界6.5米。
- 5、用地北侧建筑退让按照多层与高层平行布置18米间距控制，建筑退界9米。
- 6、地下建筑物退让建筑基地边界的距离，不小于地下建筑物深度（自室外地面至地下建筑物地板的底部的距离）的0.6倍，且其最小值不得小于3米。
- 7、其他未涉及的指标应符合国家及地方有关法规、标准的规定。

图例

020202 地块编号	城镇村道路	变电室
090104 用地代码	645.80 竖向高程	公厕
规划范围	控制点坐标	物业管理
建筑后退控制线	建议出入口方位	垃圾收集站
禁止机动车开口段	尺寸标注 (m)	消防设施

榆林中广核风力发电有限公司吴堡10万千瓦风电项目110kV升压站地块实施层面详细规划

地块图则



地块指标控制一览表

地块编码	用地代码	用地性质	用地面积 (ha)	容积率	建筑系数 (%)	绿地率 (%)	建筑限高 (m)
030202	1303	供电用地	0.6572	≥0.1, ≤0.5	≤30	≤15	≤12

配套设施一览表

停车位	出入口方位	配建建、构筑物
1车位/100m ²	西	生活服务、污水处理设施、垃圾收集点、危废储存点、消防设施

城市设计引导

- 1、屋顶形式：站内所有建筑均采用平屋顶，屋顶设备（空调、水箱等）全部隐蔽处理，女儿墙高度统一。
- 2、立面形式：设计应简洁、规整，体现现代工业建筑的逻辑与效率。鼓励通过横向线条为主，强调挺拔感，形成丰富的光影关系，并呼应黄土高原的地层肌理。主立面开窗应规整有序。
- 3、建筑材料：建筑基座采用浅灰色石材或仿石砖，提升稳重感；主体部分采用浅米色真石漆或涂料，适当搭配玻璃幕墙。
- 4、建筑色彩：主色调以浅灰、米白为主，形成干净、现代的整体基调。局部点缀浅灰、金属银，用于窗框、线条与设备外壳。点缀色面积不宜超过立面面积的10%。

备注

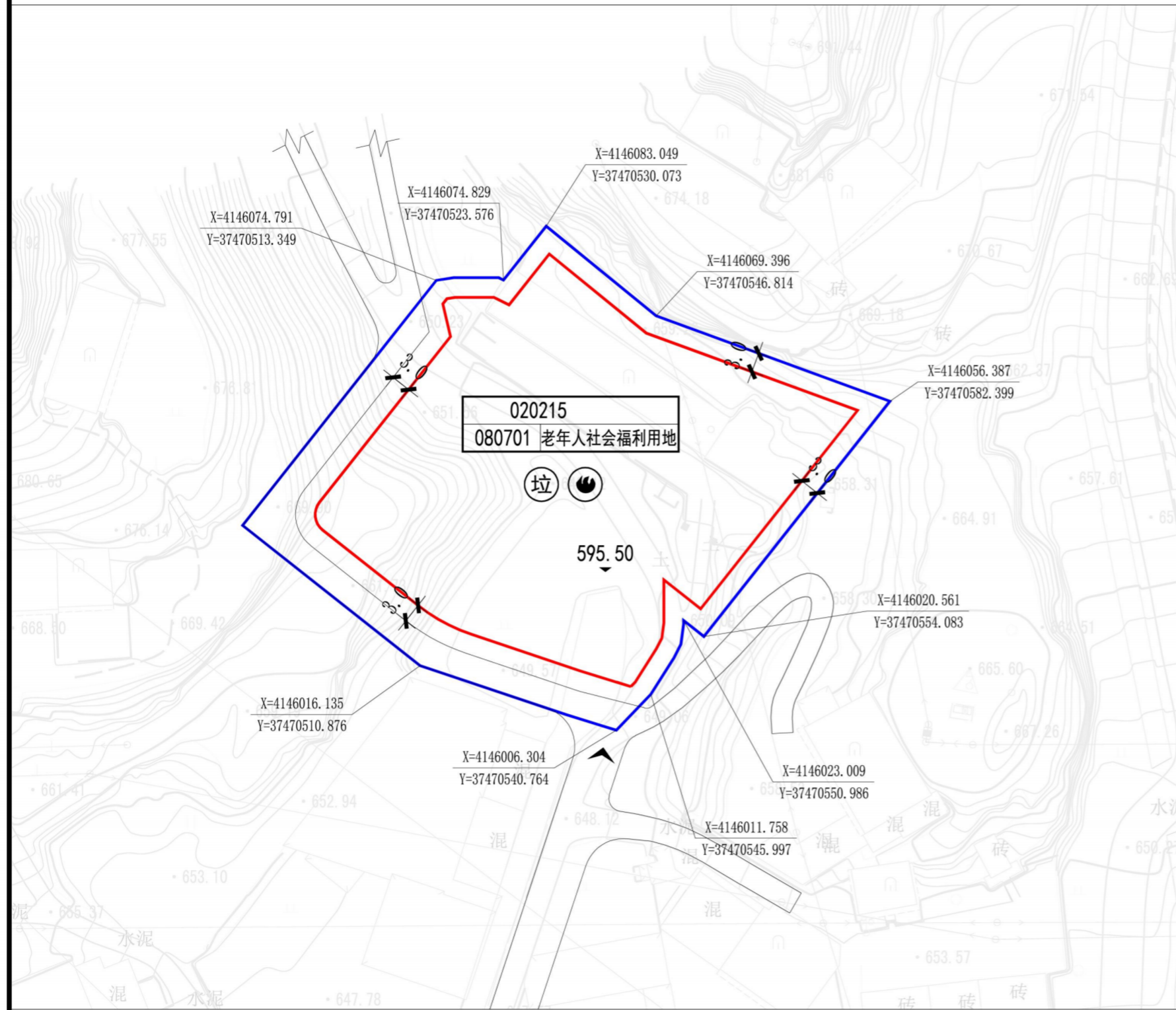
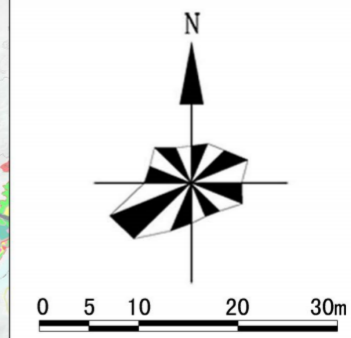
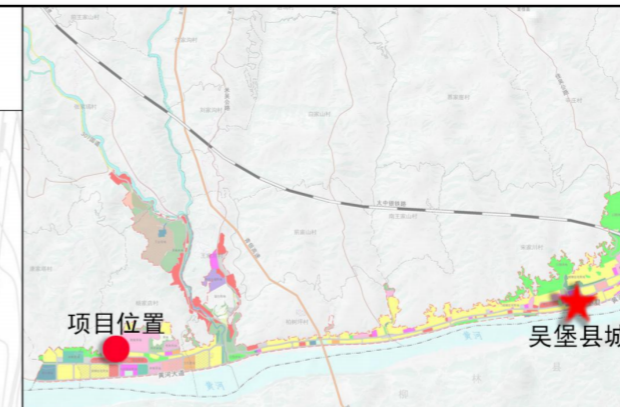
- 1、本图则采用2000国家大地坐标系，图则中标注单位为“米”。
- 2、建筑退让线为最小距离，在具体开发建设中，同时应满足消防、卫生、防火、通风等相关要求。
- 3、建筑限高12米，设备高度按实际高度安装。
- 4、停车位配建以行政办公及生活服务设施建筑面积计。
- 5、110KV和35KV线路从南侧出线。
- 6、其他未涉及的指标应符合国家及地方有关法规、标准的规定。

图例

030202	地块编号	1008.00	竖向高程	污	污水处理设施
1303	用地代码	控制点坐标	控制点坐标	垃	垃圾收集点
规划范围	规划范围	建议出入口方位	建议出入口方位	危	危废储存点
建筑后退控制线	建筑后退控制线	尺寸标注 (m)	尺寸标注 (m)	消	消防设施
农村道路	农村道路	服	生活服务		

吴堡县610829201410031单元020215地块实施层面详细规划

地块图则



地块指标控制一览表

地块编码	用地代码	用地性质	用地面积 (ha)	容积率	建筑密度 (%)	绿地率 (%)	建筑限高 (m)
020215	080701	老年人社会福利用地	0.3683	$1.0 \leq FRA \leq 1.6$	≤ 26	$25 \leq GSR \leq 30$	≤ 24

注：规划范围总面积0.4110公顷，其中净用地0.3683公顷，道路0.0427公顷。

配套设施一览表

机动车	非机动及摩托车	出入口方位	配建建、构筑物
0.3车位/100m ²	1车位/100m ²	南、西	垃圾收集点、消防设施

城市设计引导

- 1、屋顶形式：建筑以平屋顶为主，屋顶设备（空调、水箱等）全部隐蔽处理，女儿墙高度统一。
- 2、建筑风格：按照绿色、环保、生态型的规划和建设目标，采用古典与现代建筑设计元素相结合的园林式风格，与自然山体相得益彰。
- 3、建筑色彩与形态：建筑基座采用浅灰色石材或仿石砖，提升稳重感；主体部分采用砖红色真石漆或涂料，适当搭配木色百叶格栅，营造舒展、稳定的视觉感受。

备注

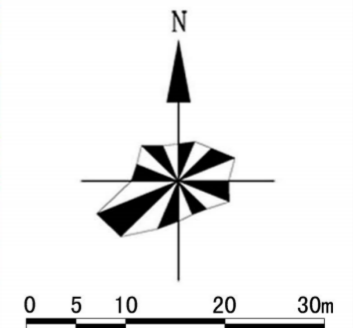
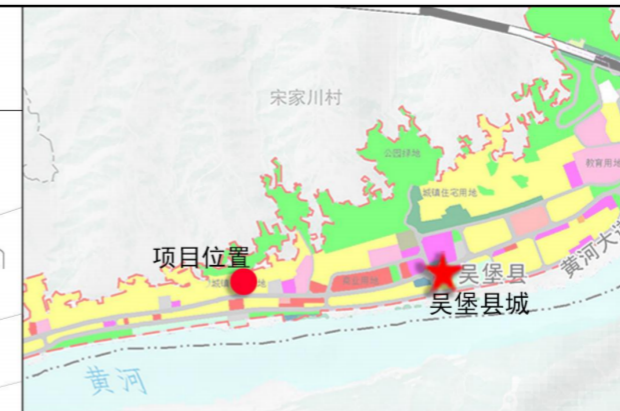
- 1、本图则采用2000国家大地坐标系，图则中标注单位为“米”。
- 2、建筑退让线为最小距离，在具体开发建设中，同时应满足消防、卫生、防火、通风等相关要求。
- 3、其他未涉及的指标应符合国家及地方有关法规、标准的规定。

图例

地块编号	竖向高程	垃圾收集点
用地代码	控制点坐标	消防设施
规划范围	建议出入口方位	
建筑后退控制线	尺寸标注 (m)	
城镇村道路		

吴堡县610829202410033单元010428地块实施层面详细规划

地块图则



地块指标控制一览表

地块编码	用地代码	用地性质	用地面积 (ha)	容积率	建筑密度 (系数%)	绿地率 (%)	建筑限高 (m)	用地兼容
010428	110101	一类物流仓储用地	0.3211	0.5 ≤ FRA ≤ 1.0	30 ≤ BD ≤ 40	≥ 8	≤ 24	社会停车场用地占比 ≤ 40%

注：规划范围总面积0.3228公顷，其中净用地0.3211公顷，道路0.0017公顷。

配套设施一览表

机动车	非机动及摩托车	车行出入口方位	人行应急出入口	配建建、构筑物
≥ 130个	≥ 18个	东南	南	垃圾收集点、消防设施

城市设计引导

- 1、屋顶形式：所有建筑均采用平屋顶，屋顶设备（空调、水箱等）全部隐蔽处理，女儿墙高度统一。
- 2、立面形式：设计应简洁、规整，体现现代建筑的逻辑与效率。鼓励通过横向线条为主，强调挺拔感，形成丰富的光影关系。主立面开窗应规整有序。
- 3、建筑材质：建筑基座采用浅灰色石材或仿石砖，提升稳重感；主体部分采用浅灰色真石漆或涂料，适当搭配玻璃幕墙。
- 4、建筑色彩：主色调以浅灰、米白为主，形成干净、现代的整体基调。局部点缀浅灰、金属银，用于窗框、线条与设备外壳。点缀色面积不宜超过立面面积的10%。

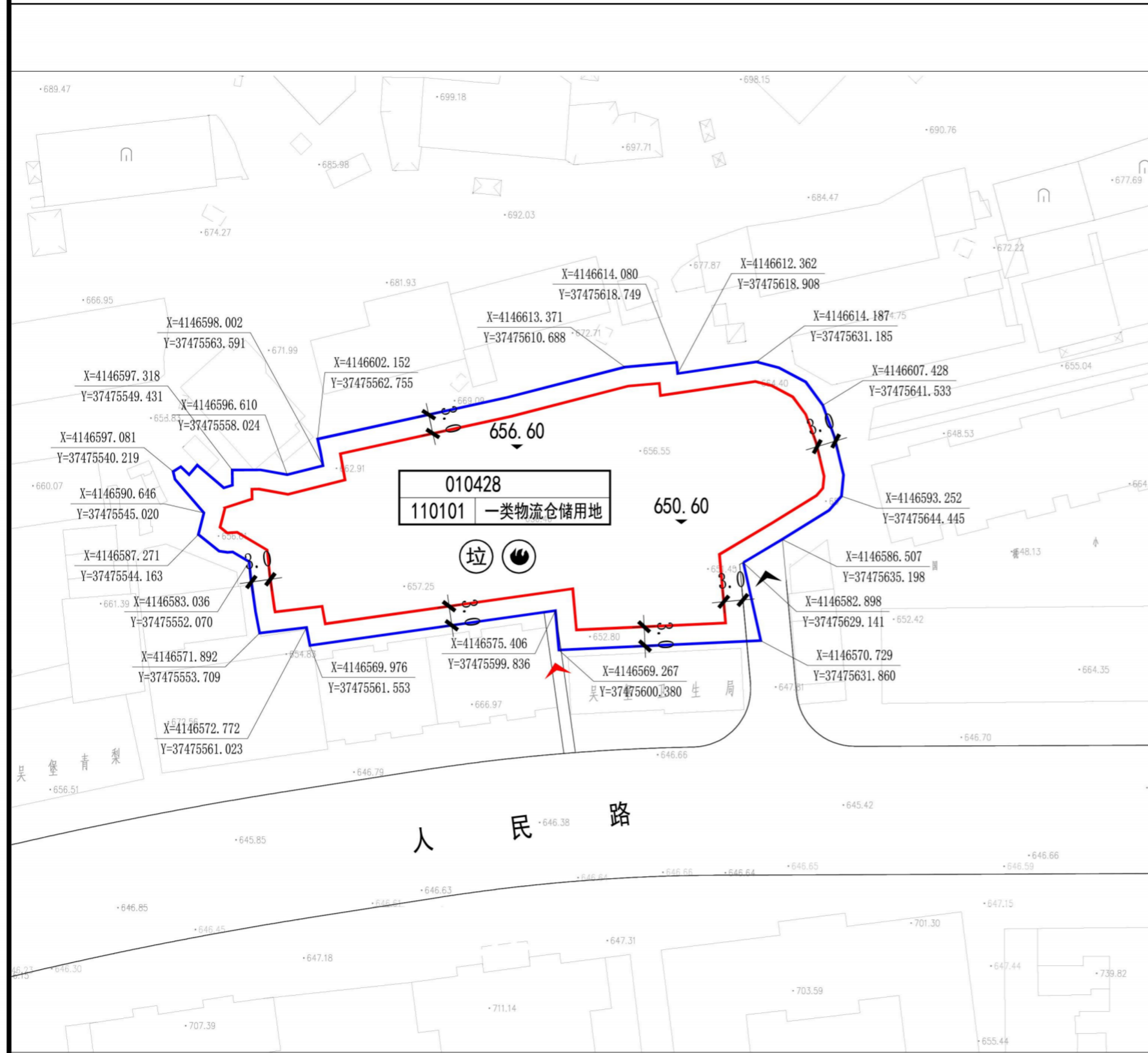
备注

- 1、本图则采用2000国家大地坐标系，图则中标注单位为“米”。
- 2、建筑退让线为最小距离，在具体开发建设中，同时应满足消防、卫生、防火、通风等相关要求。
- 3、其他未涉及的指标应符合国家及地方有关法规、标准的规定。

图例

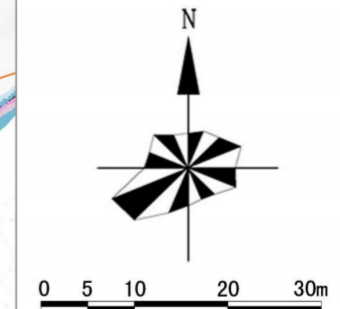
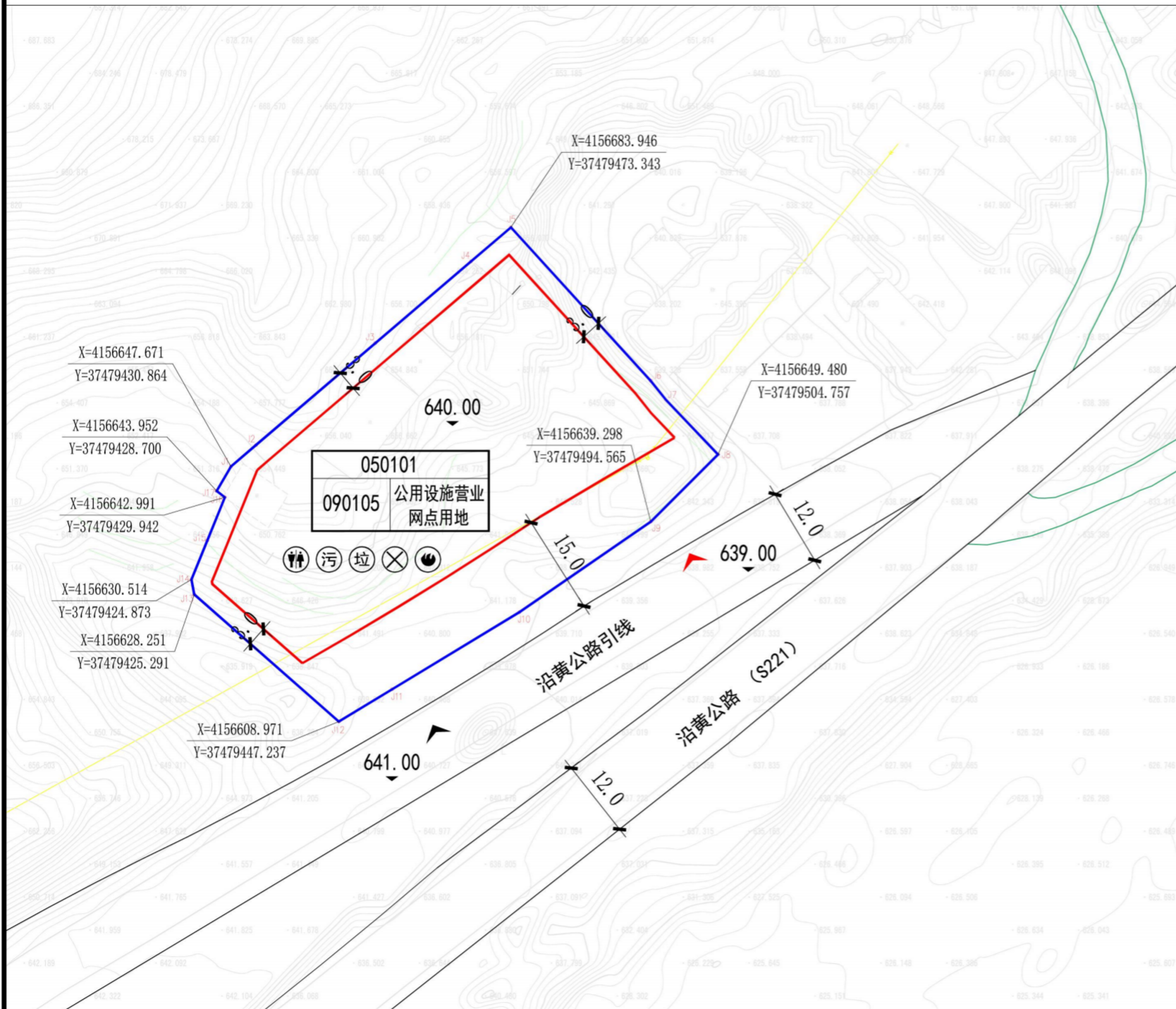
010428 地块编号	650.60 竖向高程	⊗ 垃圾收集点
110101 用地代码	(X=414661.080, Y=37475618.749) 控制点坐标	☼ 消防设施
规划范围	▲ 车行出入口方位	
建筑后退控制线	▲ 人行应急出入口	
城镇村道路	3.0 尺寸标注 (m)	

编制单位：吴堡县自然资源和规划局 陕西迪博景源测绘地理信息有限公司



吴堡县610829303500022单元050101地块实施层面详细规划

地块图则



地块指标控制一览表

地块编码	用地代码	用地性质	用地面积 (ha)	容积率	建筑密度 (%)	绿地率 (%)	建筑限高 (m)
050101	090105	公用设施营业网点用地	0.3128	≤0.5	≤40	≥15	≤12

配套设施一览表

停车位	出入口方位	配建建、构筑物
0.5车位/100m ²	南	公厕、污水处理设施、垃圾收集点、危废储存点、消防设施

城市设计引导

- 1、建筑体量：采用小体量，简洁化设计，整体体量与加油站功能适配，布局紧凑，节约用地。
- 2、建筑形态：造型简洁规整，采用矩形平面布局，屋顶采用平屋顶或缓坡屋顶。
- 3、建筑色彩：采用简约、醒目且协调的颜色，主体色彩选用白色，可在门窗边框、屋檐、标识牌等部位点缀红色、蓝色等辅助色彩，既突出加油站的识别性，又与周边环境协调统一。

备注

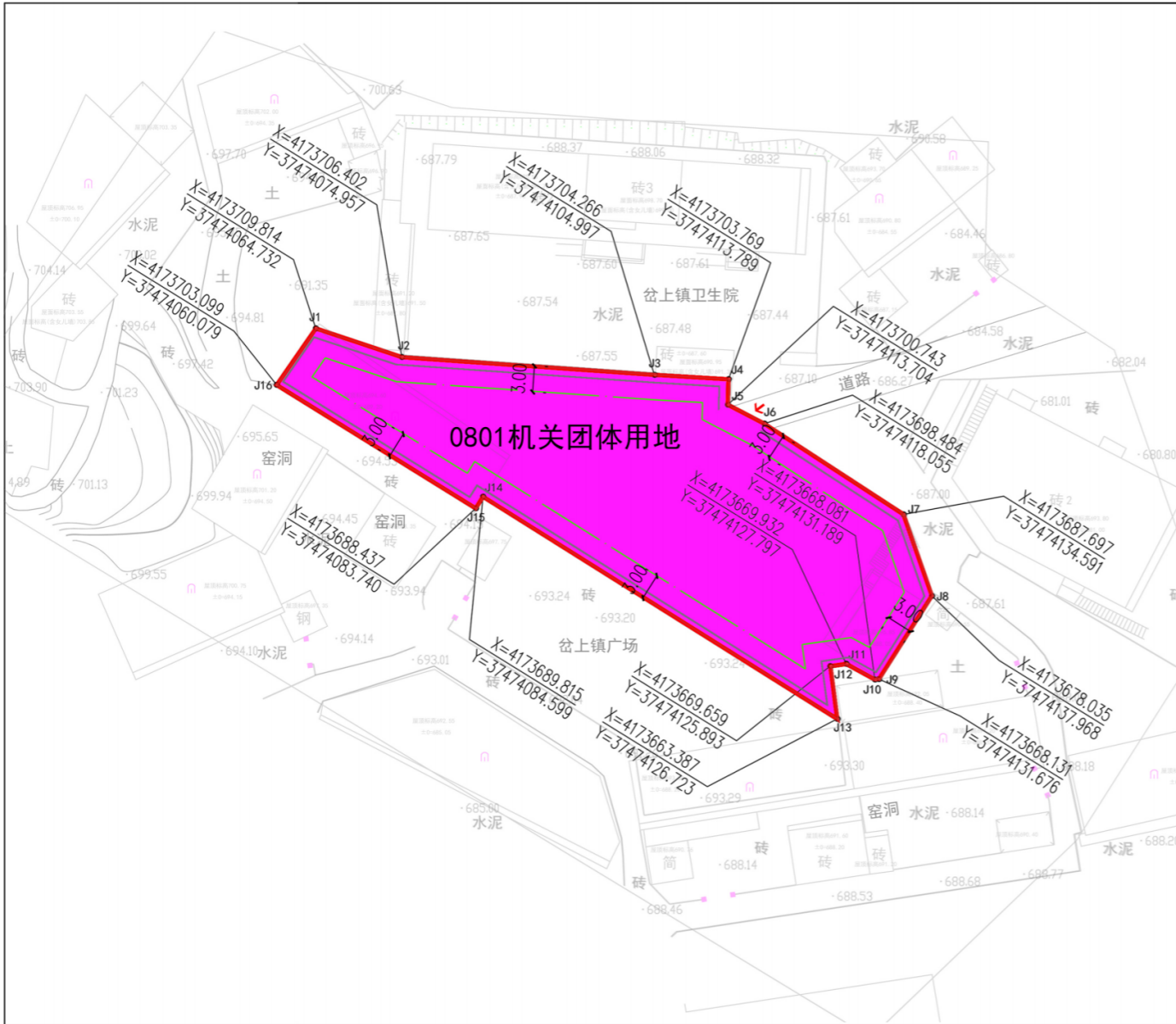
- 1、本图则采用2000国家大地坐标系，图则中标注单位为“米”。
- 2、建筑退让线为最小距离，在具体开发建设中，同时应满足消防、卫生、防火、通风等相关要求。依据《榆林中心城区国土空间规划管理技术规定》(试行)，建筑退让公路(省道)最小距离15米。
- 3、站内工艺设备与站外建、构筑物安全间距及站内设施之间防火间距均满足《汽车加油加气加氢站技术标准》GB50156-2021中的规定要求。
- 4、其他未涉及的指标应符合国家及地方有关法规、标准的规定。

图例

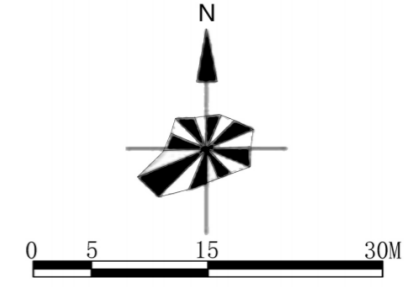
050101 地块编号	640.00 竖向高程	污 污水处理设施
090105 用地代码	控制点坐标	垃 垃圾收集点
地块边线(规划范围)	建议入口方位	⊗ 危废储存点
建筑后退控制线	建议出口方位	☉ 消防设施
公路	尺寸标注 (m)	
农村道路	公厕	

吴堡县610829207400010单元号CS-01-01地块实施层面详细规划

地块图则



指北针与比例尺



地块控制指标表

地块面积 (公顷)	用地代码	用地性质	容积率	建筑密度 (%)	建筑高度 (m)	绿地率 (%)
0.15	0801	机关团体用地	≤1.0	≤40.0	≤15.0	≥7

备注：用地性质代码参考《国土空间调查、规划、用途管制用地用海分类指南》自然资源[2023]234号执行

图例

- 规划范围线
- 建议机动车出入口
- J1 界址点
- 坐标标注
- 0801 机关团体用地
- 3.00 宽度标注
- 建筑后退红线
- 禁止机动车开口段

界址点坐标表

点号	X	Y	边长
J1	4173709.814	37474064.732	10.78
J2	4173706.402	37474074.957	30.11
J3	4173704.266	37474104.997	8.81
J4	4173703.769	37474113.789	3.05
J5	4173700.743	37474113.704	4.90
J6	4173698.484	37474118.055	19.74
J7	4173687.697	37474134.591	10.23
J8	4173678.035	37474137.968	11.73
J9	4173668.131	37474131.676	0.49
J10	4173668.081	37474131.189	3.86
J11	4173669.932	37474127.797	1.92
J12	4173669.659	37474125.893	6.33
J13	4173663.387	37474126.723	49.73
J14	4173689.815	37474084.599	1.62
J15	4173688.437	37474083.740	27.84
J16	4173703.099	37474060.079	8.17
J1	4173709.814	37474064.732	

S=1549.87平方米 合2.32亩
国家2000坐标系